

郵資

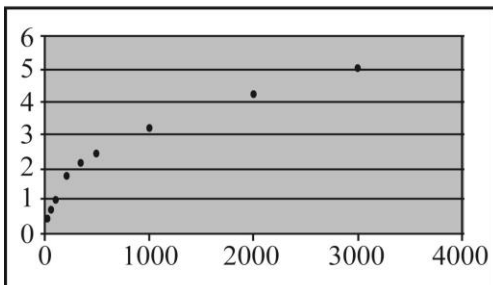
在 Zedland 國家，郵資是依據郵件的重量(最接近的公克數)來計算，如下圖：

重量(最接近的公克數)	費用
20 公克以下	0.46zeds
21 公克-50 公克	0.69zeds
51 公克-100 公克	1.02zeds
101 公克-200 公克	1.75zeds
201 公克-350 公克	2.13zeds
351 公克-500 公克	2.44zeds
501 公克-1000 公克	3.20zeds
1001 公克-2000 公克	4.27zeds
2001 公克-3000 公克	5.03zeds

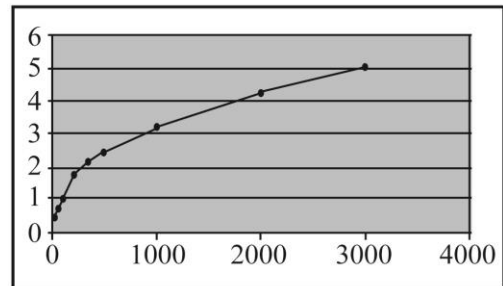
問題 1 (1 分)：

下列哪一個圖最能夠表示出 Zedland 的郵資？(橫軸是以公克表示的重量，縱軸是以 zeds 表示的費用)

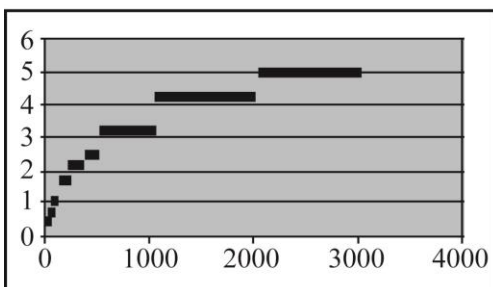
A



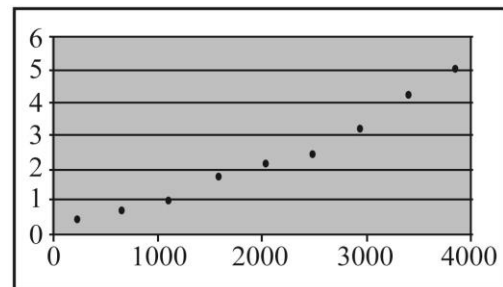
B



C



D



問題 2 (1 分) :

嘉瑜想要寄兩個郵件給她的朋友，其中一個是 40 公克，另一個是 80 公克。依據 Zedland 的郵資規定，請找出較便宜的郵寄方式：將兩個郵件裝成一個包裹寄送，或將兩個郵件分開成兩個包裹寄送。請你將兩種郵寄方式的費用計算出來。