

捷運

捷運，全名為大眾捷運系統，該詞源於臺灣對於英語「Mass Rapid Transit」（簡稱 MRT）的中文直譯，含有「快速」運輸之意。



問題 1 (1 分)：

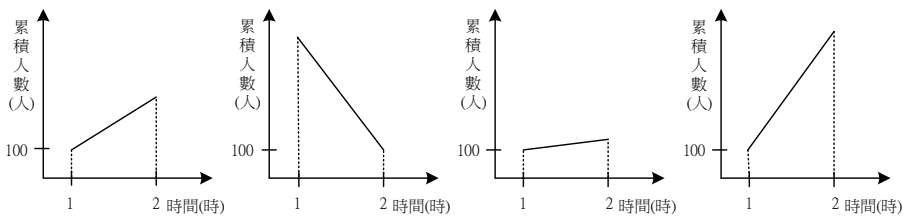
觀察捷運劍南路站某日同一小時內的進站人數累積次數折線圖，

(A)

(B)

(C)

(D)



哪一個選項圖示的時段內,搭乘總人數最多？

問題 2 (2 分)：

附表為台北車站至各站的票價與行駛時間，已知捷運車輛的平均速度為 55 公里/時，請問台北火車站到大直站的距離為多少公里？

起站	→	訖站	單程票	行駛時間(分)
台北車站	→	西湖	35	19
台北車站	→	劍南路	30	17
台北車站	→	大直	30	14
台北車站	→	松山機場	25	11