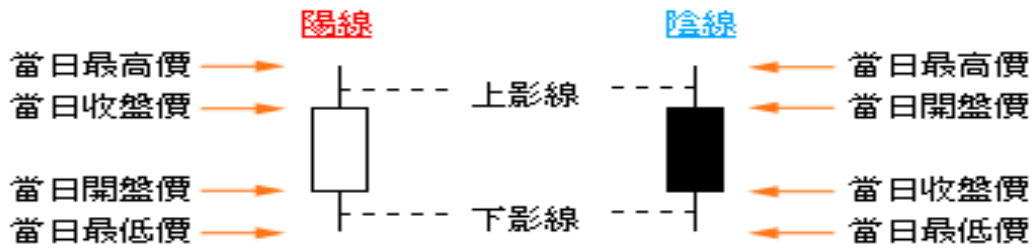


## 理財教育

爸爸說：「通貨膨脹使得貨幣的購買力降低」，所以爸爸選擇投資具備安全又穩定獲利的股票。假日時爸爸教我認識股票日 K 線圖(又稱陰陽線)的結構：



(陽線代表當日收盤價大於當日開盤價，即當日股價上漲，陰線則反之)

圖(一)：T50 股票 18 個營業日的日 K 線圖



(橫軸是日期，縱軸是股票一股的價錢)

問題 1 (2 分)：

爸爸要我寫下 18 個營業日中、收盤價大於開盤價共有幾天？並說明原因。

問題 2 (2 分)：

根據這張 18 個營業日的日 K 線圖，針對以下的敘述，圈出「是」或「否」。

敘述	是/否
第一天收盤價等於第二天收盤價等於第三天開盤價。	是/否
以第三天收盤價買入一張股票（一張股票包含 1000 股；圖表中縱軸是股票一股的價錢），到第十六天收盤價結算，一張股票是獲利 4000 元。	是/否
第十八天收盤價確定是 65.5 元；18 個營業日中，若在任何一天營業時間內買入股票，並於第十八天以收盤價賣出，則都是獲利的。	是/否
以第一天開盤價買入一張股票，到第十八天收盤價是 65.5 元，共獲利 7000 元，那麼 T50 股票第一天開盤價是 58.5 元。	是/否

問題 3 (2 分)：

依據圖(一)，從第 18 天收盤價來判斷，由第幾天的開盤價、買入股票，獲利最大？請寫出你的理由。