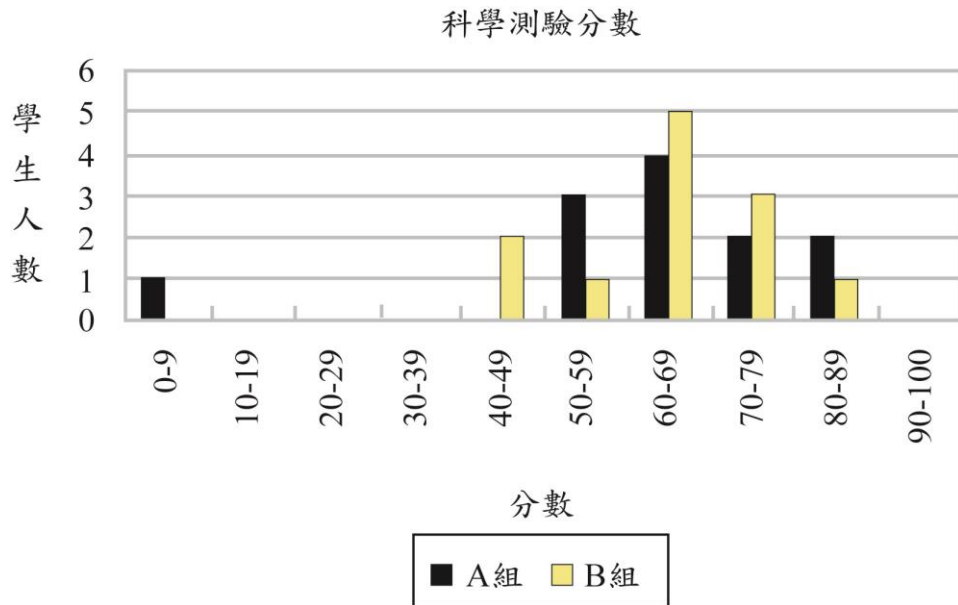


## 測驗分數

問題 1 (1 分)：

下圖是兩組學生參加科學測驗的結果，這兩組學生分別稱為 A 組和 B 組。A 組的平均分數是 62.0 分，B 組的平均分數是 64.5 分。當學生得分為 50 分或以上時他們便通過這個測驗。



由上圖，老師認為 B 組學生比 A 組學生的表現較佳。但 A 組學生不同意老師的看法。他們試著說服老師 B 組並不一定比較好。依據上圖，寫出一個 A 組學生可能使用的數學論點。