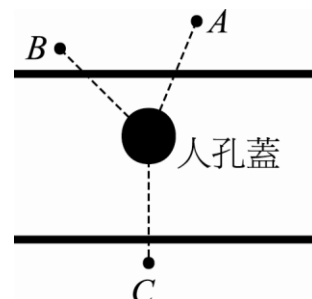


人孔蓋

馬路上的人孔蓋是為了方便維修人員到下水道維修電線、水管而設置。由於馬路經常重複鋪設柏油，人孔蓋被蓋住不見是常有的事。為了方便尋找起見，設置人孔蓋時，會在附近鎖定三個明顯，且不共線的目標與 A, B 與 C ，而人孔蓋就設在與這三個點等距之處。



問題 1 (1 分)：

此人孔蓋的位置位於 $\triangle ABC$ 的

- (A) 外心
- (B) 重心
- (C) 內心。

問題 2 (2 分)：

若 $\overline{AB} = 3\text{m}$ ， $\overline{BC} = 4\text{m}$ ， $\overline{AC} = 5\text{m}$ ；試求 A 點至人孔蓋的距離是多少公尺？請說明你的想法。

問題 3 (2 分)：

設 $A(8,10), B(1,9), C(5,1)$ ，試求人孔蓋所在位置的座標？

(提示：可透過距離公式進行解題)