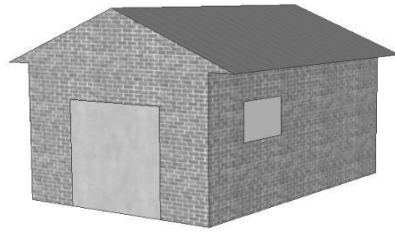


車庫

車庫製造商在「基本系列」中，設計一個窗戶搭配一道門的車庫款式。宇喬從「基本系列」中選擇了以下款式，其窗戶和門的位置如下圖。

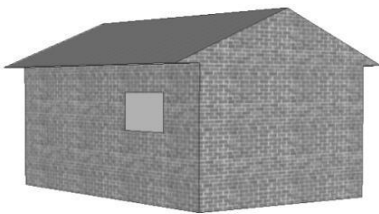


問題 1 (1 分)：

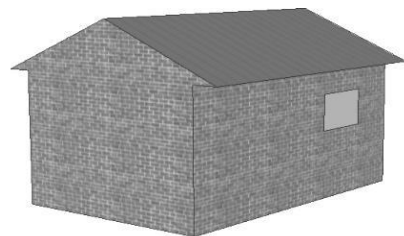
下列顯示了「基本系列」中的四種款式的車庫後方示意圖，其中只有一個圖符合宇喬所選擇的款式。

請問宇喬選擇了哪個款式？圈選 A、B、C 或 D。

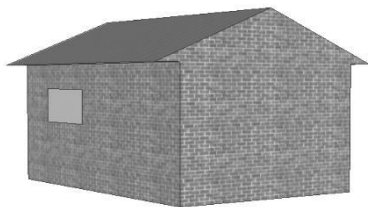
A



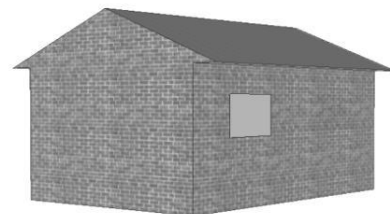
B



C

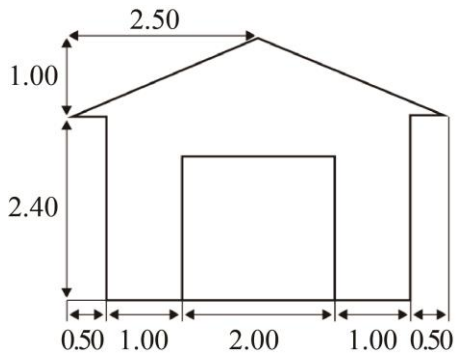


D

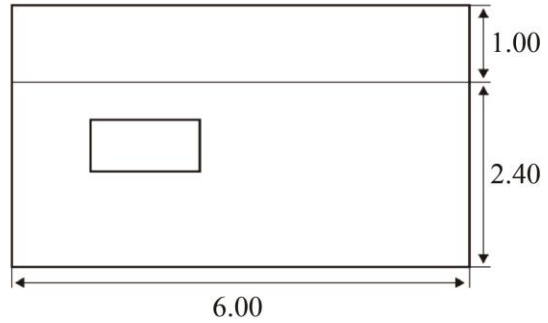


問題 2 (2 分) :

以下兩個平面圖顯示宇喬選擇的車庫的尺寸。以公尺為單位。



正面圖



側面圖

註：圖形未按比例繪製

屋頂由兩個完全相同的長方形部份組成。請計算屋頂的總面積，並寫出你的計算過程。