

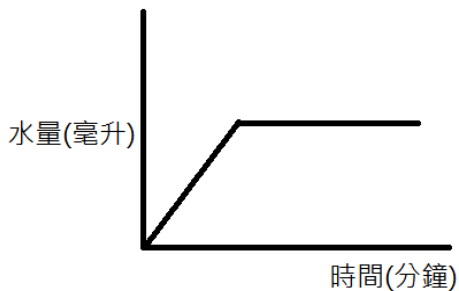
水量問題

小華將一個容量為 20 毫升空水盆，放置在一個注水器底下，持續以每分鐘平均 2 毫升的速度注入水。

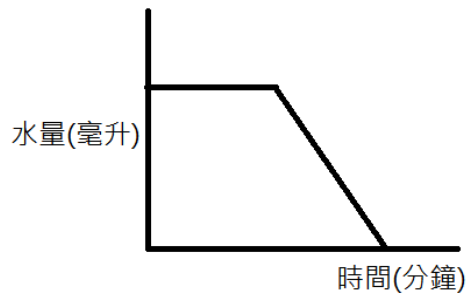
問題 1 (1 分)：

若從開始注水，到水盆滿溢後繼續記錄水量，則下列哪一個選項正確？

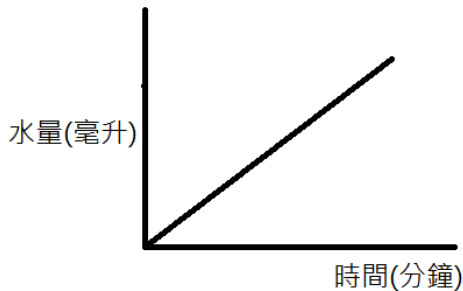
(A)



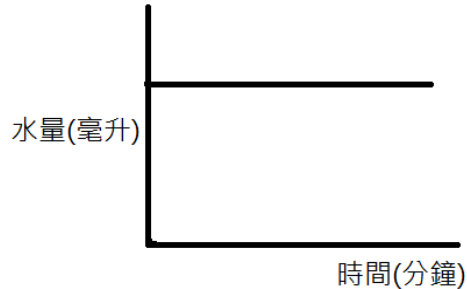
(B)



(C)



(D)



問題 2 (2 分)：

當水盆已持續注水 20 分鐘後，若小華在搬運東西的過程中，不小心將水盆碰撞出一個小洞。已知小洞每分鐘會漏水 1 毫升，則從水盆底部破了一個小洞開始持續記錄水量，請畫出時間和水量的關係圖，並解釋其理由。

理由為：

