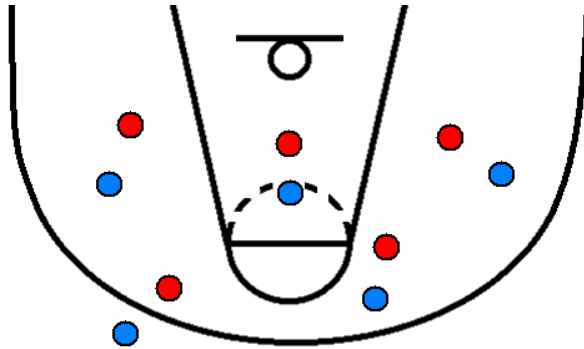


## 籃球戰術位置

名聞全球的美國 NBA 職籃比賽，一直以來都是體壇的焦點所在，想從眾多強勢的隊伍中脫穎而出，不單是憑藉球員個人的精湛球技，更需依賴團隊合作，各司其職，才能充分發揮所長。比賽當時，場上只能有攻守雙方各五人，共十人在場上，因此每隊五人間的各盡其力與合作無間才是致勝關鍵。

如圖，進攻時，通常兩隊分布於半場內，進攻方(藍色)面對籃框，防守方(紅色)依球隊戰術可分為區域或一對一防守站位。



表一：依照球員能力分配的戰術位置說明。

攻守 位置	攻擊方	防守方
PF 大前鋒	進入禁區破壞對方禁區的防守，是籃下得分的主力。	協助防守籃板下方，賞阻攻，抓籃板。
C 中鋒	強調籃下及禁區投籃能力。	重視防守禁區，籃下阻攻，抓籃板。
SF 小前鋒	切入禁區的單打能力以及不差的投籃能力，適合全能選手。	負擔一些防守禁區和抓籃板的工作。
PG 得分後衛	具有最佳投籃命中率，準確的三分球能力，是隊上得分主力。	外圍防守、抄截。
SG 控球後衛	主要負責拿捏時機做助攻給隊友。	外圍防守，組織戰術。

表二：以下資料為某支職業球隊先發球員在某一天比賽中的統計數據。

球員名	位置	總投籃	三分球	罰球	籃板	助攻	犯規	抄截	失誤	阻攻	得分
球員 A	SF	2/7	2/4	0/0	4	2	4	2	1	1	6
球員 B		1/3	0/0	2/2	4	4	2	3	2	2	4
球員 C		2/4	0/0	1/4	13	1	4	1	3	5	5
球員 D		4/12	2/4	0/0	0	7	0	0	0	0	10
球員 E		13/23	4/8	3/7	5	5	1	2	3	0	33

註解：

1. 表格中『總投籃』欄位前方數字表示投進球數，後方數字表示總投球次數（包含兩分球、三分球）。例：2/7 表示投球數 7 球中進了 2 球。
2. 阻攻就是我們俗稱的“蓋火鍋”。
3. 罰球次數、投進數跟總投籃是分開計算，罰球進一球算一分。

問題 1 (1 分)：

參照表二數據，我們可以從 A 球員在這場比賽中的表現，判斷他的戰術位置是屬於 SF 小前鋒，各方面表現不錯，是全能選手。請你依照球員的表現，判斷哪個位置應該是得分後衛？並說明理由。

問題 2 (1 分)：

試從表格二的數據中，計算出球員 E 在該場比賽的兩分球命中率。(四捨五入)