

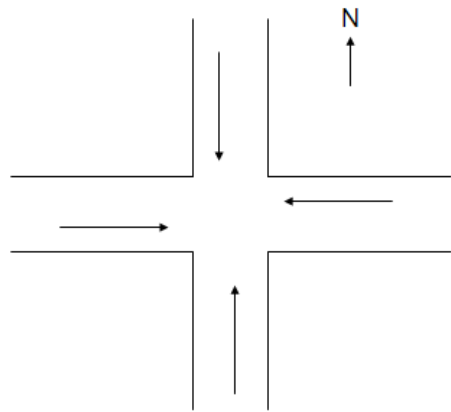
綠燈秒差

車輛繁忙的十字路口，於下班尖峰時間（下午 6:00~7:00），大量的車流易造成塞車。平時綠燈的秒數（秒差）必須調整，以利交通順暢。

問題 1 (1 分)：

經過實際統計發現，東西向的車輛約為南北向車輛的 3.5 倍。對於交通號誌綠燈的秒數，下列哪一項較為合理？

- (A) 東西向 7 秒；南北向 2 秒
- (B) 東西向 20 秒；南北向 70 秒
- (C) 東西向 105 秒；南北向 30 秒
- (D) 東西向 210 秒；南北向 50 秒



問題 2 (1 分)：

已知東西向的車輛約為南北向車輛的 3.5 倍。經過調整後發現車行速度還不是很順暢，原因是東西向的車輛約有 $\frac{1}{4}$ 要左轉，而左轉的車輛會與對面直行車輛產生塞車現象而影響車行速度，故決定從東西向與南北向的秒數和設定在 216 秒的規準下，按比例調整左轉專用號誌。請問左轉專用號誌的秒數應為多少秒？

- (A) 12
- (B) 42
- (C) 48
- (D) 54

